

workplace

trend

di Renata Sias

OUTDOOR/INDOOR

Ufficio nella natura o natura in ufficio...

UN UFFICIO IMMERSO NELLA NATURA È IL SOGNO, PURTROPPO NON SEMPRE REALIZZABILE, DI OGNI LAVORATORE. COME DIMOSTRANO ALCUNE RECENTI REALIZZAZIONI, QUANDO LA SITUAZIONE LO CONSENTE IL POSTO DI LAVORO È CREATO IN STRETTO CONTATTO CON LA NATURA E IL SOGNO PUÒ AVVERARSI, MA NEI CONTESTI METROPOLITANI PIÙ SPESSO CI SI ACCONTENTA DI ALLESTIRE OUTDOOR RIGENERANTI AREE LOUNGE E RISTORANTI AZENDALI, IN CORTILI E TERRAZZE RIQUALIFICATI PER L'OCCASIONE, OPPURE DI PORTARE INDOOR UN PO' DI VERDE E DI ARIA PURA. L'IMMAGINE ECO-CHIC È DI TENDENZA E I BENEFICI PER LA MENTE, PER IL CORPO... E PER IL BUSINESS SONO GARANTITI.

È in costante crescita il settore dell'outdoor living (1.231 milioni di euro nel 2010 secondo le stime dell'Osservatorio del SUN, il Salone Internazionale dell'Esterno) e se il fenomeno aveva inizialmente interessato solo il settore residenziale, recentemente il **plein air ha conquistato anche locali pubblici, contract e uffici.**

Se la sede non si trova nel bosco e non si ha la fortuna di raggiungere il posto di lavoro in bicicletta, su una pista ciclabile che attraversa la campagna, **un cortile o una terrazza bene arredati come lounge area possono regalarci un piacevole surrogato di natura**, anche se ci troviamo nel centro di una metropoli inquinata. **Il contatto con la natura è al primo posto nei sondaggi effettuati in vari Paesi tra i desideri per il posto di lavoro ideale.** Esiste un'ampia letteratura sui vantaggi psicologici e fisici derivanti dal rapporto diretto con la natura. Ma se l'ufficio non può andare nella natura, si può tentare di portare la natura in ufficio: **piante, muschi, acqua, purificatori e profumatori d'aria** sono le nuove armi per dichiarare guerra a polveri sottili, odori sgradevoli, aria secca, sick building syndrome e agli altri "nemici" che alloggiano nella maggior parte dei nostri uffici.

Il verde

Quando il landscape entra negli interni le piante sono senza dubbio le protagoniste. Meglio scegliere le specie più resistenti, con spiccate proprietà di purificazione e con minori necessità di cure; l'**idrocoltura** è il sistema più efficace in ufficio e negli ambienti pubblici che spesso affidano la manutenzione ad aziende specializzate. Grandi e rigogliose, disposte in vasi giganti, le piante diventano così **"sculture organiche"** che abbelliscono gli ambienti mentre li depurano. Per evitare che ingialliscano è importante affidarsi a specialisti. Il costo per un "abbonamen-

1. HW Style

Beaucarnea recurvata in vaso modello Krappa Partner Shiny White

Beaucarnea recurvata in a pot model Krappa Partner Shiny White

2. HW Style

Dracaena White Jewel in vaso modello Krappa Partner Shiny Grey

Dracaena White Jewel in a pot model Krappa Partner Shiny Grey



3. Blumohito

Blu Water Wall

Parete a velo d'acqua per interni gestita da una tecnologia che permette il controllo remoto, contribuisce alla regolazione dell'umidità ottimale dell'ambiente attraverso appositi rilevatori che ne controllano flussi e dinamiche di funzionamento



Remote-controlled indoor wall flush with the water to help to adjust the best room humidity

4. Sedus

Wundergarten è il nome suggestivo dell'evento organizzato durante la Design Week milanese

Wundergarten is the evocative name of the event organized during the design week



5. Verde Profilo

MOSSdesign è un muschio naturale per creare giardini verticali indoor anche senza luce né acqua (nella foto Mosspainting di Isacco Brioschi)



MOSSdesign is a natural moss to create indoor, vertical gardens even without light or water (in the picture MOSSpainting by Isacco Brioschi)



6. Effect - Oasis

Green trays

Design Claesson Koivisto Rune
Un grande vassoio per contenere piantine, tra naïf e poesia

A large tray for small plants, somewhere between naïf and poetic



7. Effect - Oasis

Green Islands

Design Jean-Marie Massaud

Sedute di varie forme per aree lounge che integrano vaso e pianta

Chairs in various shapes for lounge areas combined with pot and plant



to di manutenzione" non è alto ed è un ottimo investimento anche in termini di immagine, verso il cliente esterno e quello interno. «L'azienda che investe nel verde dimostra che ha a cuore il benessere dei dipendenti – dice Giulio Arnoldi, AD di HW Style – offre un benefit di grande valore, anche simbolico, a un prezzo molto contenuto e spesso si utilizzano formule di noleggio che abbattano ulteriormente i costi».

Il verde vivente unisce alla seduzione estetica le proprietà naturali della termoregolazione, della depurazione e dell'ossigenazione dell'aria, favorisce la ventilazione naturale e attutisce i rumori grazie alle ottime proprietà fonoassorbenti. Dopo la geniale idea di Patrick Blank (vedi us 3/09) la pianta si è evoluta in parete vegetale, installazione emozionale per la crescita di sempreverdi o anche di muschi con scarsissime pretese.

Verde Profilo ha brevettato MOSSdesign, un lichene che non necessita di luce né di irrigazione, ma solo di una condizione di benessere ambientale circostante; il miracoloso muschio, connubio tra natura e hi-tech, ha già ispirato diversi designer e architetti, tra i quali Isacco Brioschi che ha ideato i "quadri vegetali" MossPainting.

workplace trend



8



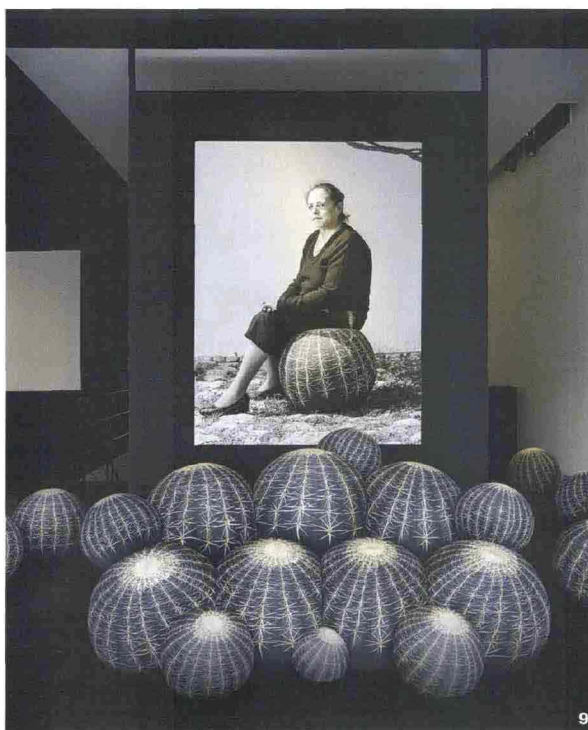
10

8. Vortice
Serie Vortronic 100 e 200T
Design Trabucco & Associati
Depuratori+ionizzatori d'aria con forte azione depurante grazie alla cella elettrostatica che, come una calamita, trattiene le particelle inquinanti al suo interno. Può depurare fino a 200 mc

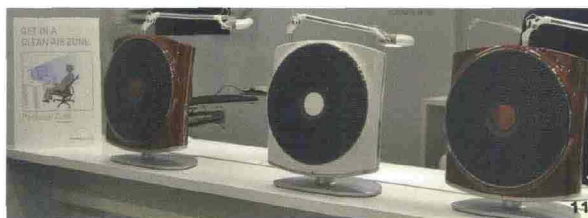
Air ionizer-purifier (up to 200 m³); the electrostatic cell keeps the polluting particles inside, like a magnet.

L'acqua

Il velo d'acqua è un elemento vivo dal sorprendente impatto scenografico che aiuta gli ambienti a mantenere la corretta percentuale di umidità, in modo naturale, filtra le polveri sospese e assorbe gli odori apportando benefici alla qualità dell'aria. Blumohito, con Blu Water Wall ha portato l'acqua nel mondo dell'ufficio: il recente debutto è stato nella sede di un'industria della Val Venosta (BZ). Specializzata in forniture personalizzate, Blumohito ha realizzato una parete a velo d'acqua per interni realizzata per integrarsi totalmente con l'ambiente. Il velo d'acqua scorre su tutta l'altezza della parete e "scompare" nel pavimento, senza traccia di vasche, telai o circuiti idraulici.



9



11

9. Cerruti Baleri
Tattoo
Design Maurizio Galante
Un pouf cactus spudoratamente finto ma tanto originale e ironico

A cactus pouf, blatantly fake but most original and ironic

10. Studio T
Armonia
Lampada con diffusore di oli essenziali della linea 7° Senso
Lamp with essential oil spreader

11. Humanscale
Personal Zone
Depuratore individuale da scrivania
Individual desk purifier

L'aria

Se l'aria in ufficio non è esattamente quella di montagna, un aiuto possono darlo i depuratori da tavolo, da terra o da parete che, discreti e silenziosi, agiscono sulla singola postazione di lavoro o su ambienti più ampi. Vortice ne produce diversi modelli che possono depurare ambienti fino a 200 mc e sono stati sottoposti a prove effettuate con la supervisione e valutazione del "Centro di Ricerche in Bioclimatologia Medica - Biotecnologie - Medicine Naturali dell'Università degli Studi di Milano". Ma anche l'aria "comunica": chi non è rimasto inebriato dal profumo della macchia mediterranea o da quello che precede un temporale in estate?

L'olfatto

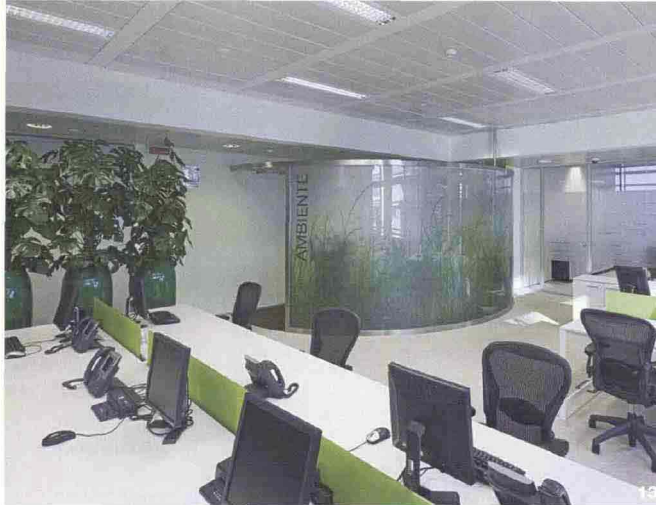
«L'olfatto, che ci avvolge come una nuvola sensoriale, è sempre il primo filtro tra noi e il mondo. - spiega Claudia Scattolini di Fragrance Design - Assorbe sensazioni, umori e vibrazioni, li scompone e li decodifica, ce li presenta. Il più spontaneo tra i sensi, quello che la psiche non fa in tempo a mediare. Gli odori disegnano nella percezione e nell'immaginario l'impressione più immediata e profonda. Le sensazioni olfattive creano associazioni positive o negative, legami spessi, resistenti e duraturi con le situazioni, le emozioni che sprigionano e il loro ricordo». Un profumo piacevole sprigionato nell'aria contribuisce al benessere: ben vengano quindi i diffusori di fragranze e oli essenziali, purché naturali. ■



12

12. Vortice
Serie Depuro (45H/70H)
Design Trabucco & Associati
Trattiene gli inquinanti di diametro sino a 0,1 micron, filtra ed elimina pollini, polveri fini, fumo di tabacco, smog, germi, spore batteriche, spore fungine, residui di acari, odori. È dotato di filtri ai carboni attivi contro gli odori e di elettrodi ionizzatori che generano ioni negativi migliorando la qualità dell'aria

It keeps polluting substances up to 0,1 micron, filters and removes pollen, fine particulate matter, smoke, etc; it's supplied with active carbon filters against smell and ionizing electrodes



OUTDOOR/INDOOR

The office in nature or nature in the office...

An office surrounded by nature is every worker's dream, unfortunately not always realizable. As proved by some recent office projects, whenever possible the workplace is created in close contact with nature and the dream may come true, but in metropolitan contexts people often settle for regenerating outdoor lounge areas and staff restaurants, in courts and terraces upgraded for this purpose, or for a bit of green and pure air indoor. The eco-chic look is trendy and the benefits for mind and body... and business are certain.

The "plein air" wins also over public premises, contract sector and offices. If the office is not located in the wood and you are not so lucky to cycle to your office, on a cycle path crossing the countryside, a court or a terrace furnished as a lounge may be a pleasant substitute for nature, even if we are in the centre of a polluted city. The contact with nature ranks first in the desire for the ideal workplace according to surveys carried out in several countries. There is an extensive literature on the psychological and physical benefits coming from a direct contact with nature. But if the office cannot go into nature, we might try to bring nature into the office: plants, moss, water, air purifier and pomander, are the new weapons to declare war on fine particular matter, unpleasant smell, dry air, sick building syndrome and more "enemies" lodging with most of our offices. ■

13. L'habitat ecosostenibile è alla base degli uffici Lexmark (Progetto CMR)

The eco-sustainable habitat underlies Lexmark offices

14. Esterno e interno si compenetrano nella sede Diesel (progetto Pierpaolo Ricatti e Diesel Creative Team)

Indoor and outdoor interpenetrate at Diesel headquarters

15. Energy Park, area lounge outdoor (progetto Garretti Associati)

Energy Park, outdoor lounge area

16. Sala meeting sul terrazzo di un ex edificio industriale negli uffici di CB'a Design Solution (progetto Costa Zanibelli Associati)

Meeting room on the terrace of a former industrial building

